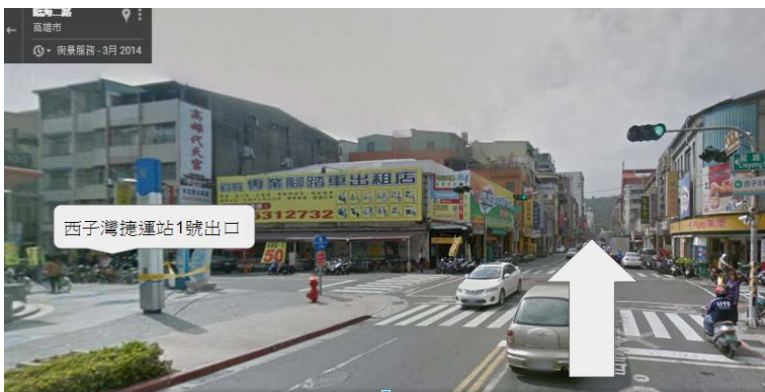


由西子灣捷運站至國立中山大學通識中心

一、步行路線



西子灣捷運站1號出口出來沿著臨海二路直走約5分鐘到隧道口→
(右手邊會經過鼓山國小)



走過隧道口後走左邊那條路→

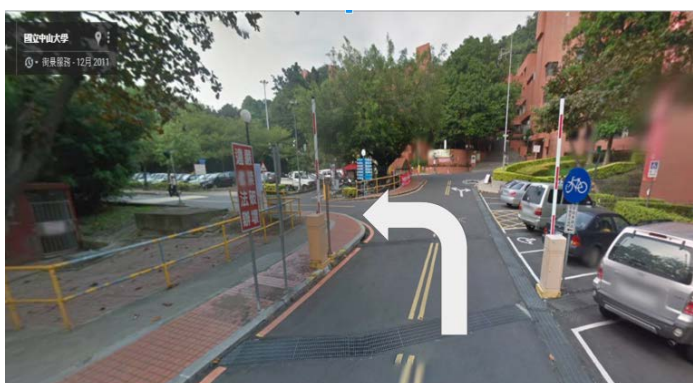


沿著那條路走(先直走再右彎)→



約莫走3分鐘在三叉路口前左轉→

(左手邊會分別經過幼稚園及蔣公行館；右手邊會分別經過社科院及管院)



沿著路直走3分鐘→看到第一棟建築物就是中山大學通識中心



二、公車路線：



2 號出口出來至公車站轉乘公車橋 1，至本校行政大樓下車(每 30 分鐘一班車)→



(面對行政大樓)左轉→沿著那條路右彎並繼續直走約 5 分鐘





約莫走 3 分鐘口在三叉路口前左轉→

(左手邊會分別經過幼稚園及蔣公行館；右手邊會分別經過社科院及管院)



沿著路直走 3 分鐘看到第一棟建築物就是 **中山大學通識中心**



三、機車/汽車路線：



延臨海二路直走到底見隧道口左轉行走哨船街→



哨船街走到底見中山大學門口進入走蓮海路→



蓮海路走到底左轉→



見西灣會館右彎→



走到三叉路口右彎→





再右轉走橋下這條路→



直走即可到通識中心停車場。

